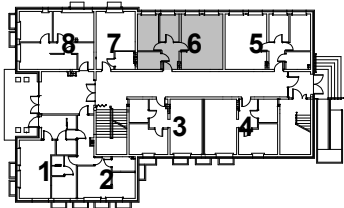


LOKALIZACJA:



OLECKO, UL. ZAMKOWA
BUDYNEK "D" (NR 4)



LOKAL MIESZKALNY NR 6

Kondygnacja: PARTER

Klatka nr : 1

Pow. użytkowa: 53,23 m²

Powierzchnia obliczona zgodnie z normą PN-ISO
9836:1997 w świetle wykończonych ścian.

MIESZKANIE 3 - POKOJOWE

NR	NAZWA POMIESZCZENIA	Pu (m ²)
01	Hall	5,26
02	Salon + aneks kuchenny	27,25
03	Pokój	6,70
04	Pokój	9,20
05	Łazienka	4,82
Razem:		53,23

Balkon

UWAGA: WYMIARY NA RYSUNKU PODANO W ŚWIETLE SUROWYCH ŚCIAN (BEZ TYNKÓW)

